

Humanan esittely

26.5.2025

Humana tuottaa laaja- alaisesti sosiaalialan palveluita Suomessa. Humanan Palvelu- ja ryhmäkodit tarjoavat turvallista ja virikkeellistä arkea vammaisille ja muille erityistä tukea tarvitseville henkilöille. Toimintaa ohjaavat **toiminnallisuus, yhteisöllisyys ja turvallisuus.**

Aktiivista arkea

Jokaisella asukkaalla on nimetty omaohjaaja. Omaohjaaja on asiakkaalle läheinen tukihenkilö, joka vastaa hänen kokonaistilanteestaan ja hyvinvoinnistaan. Omaohjaaja viestii kuulumisia, tarvittaessa auttaa yhteydenpidossa omaisiin, vastaa arjensuunnitelmasta ja sen ajantasaisuudesta. Kun pidämme kiinni sovituista asioista, olemme luottamuksen arvoisia. Suunnittelemme palvelut asukkaiden yksilölliset tarpeet ja toiveet huomioiden. Palvelumme moniportaisuus mahdollistaa asukkaan asumiskehityksen: voimme järjestää kodeissamme asuville turvallisia asumiskokeiluja vähemmän tuettuun palveluun. Säännöllisen ja kuntouttavan päivätoiminnan lisäksi asukkaamme käyvät mahdollisuuksien mukaan retkillä ja tapahtumissa.

Toiminnallisuus

Toiminnallisuus tarkoittaa meille aktiivista arkea. Aktiivinen arki rakentuu jokaiselle asiakkaalle yksilöllisesti laaditusta arjensuunnitelmasta sekä hoito- ja palvelusuunnitelmasta. Suunnitelmien tarkoitus on tukea ja edistää asukkaan itsenäistä suoriutumista ja itsemääräämisoikeuden toteutumista.

Yhteisöllisyys

Yhteisöllisyys on yhdessä tekemistä, yhteenkuuluvuuden tunnetta ja aitoa läsnäoloa. Yhteisöllisyys rakentuu kohtaamisesta ja toistemme hyväksymisestä. Saamme toisistamme iloa ja voimaa. Kodissamme asukkaat osallistuvat toimintakykynsä mukaisesti arjen toimintoihin ja niiden suunnitteluun. Viikko-ohjelma ja kodin vuosikello tuovat virikkeitä arkeemme. Huomioimme ohjelmassa asukkaiden toiveet, kalenteri- ja kirkkovuoden tapahtumat. Elämme synttäreistä synttäreihin.

Rakennettavan yksikön kuvaus

Suunniteltava yksikkö tarjoaa kodin 20 kehitysvammaiselle asiakkaalle. Yksikkö tarjoaa ympärivuorokautista asumispalveluita vahvaa erityistä tukea tarvitseville kehitysvammaisille, joilla voi olla autismin kirjon diagnoosi. Asukkaat muuttavat yksikköön joko lapsuudenkodistaan tai toisesta yksiköstä.

Yksikköön muuttavilla asukkailla voi olla aistien ali- tai yliherkkyyttä, aggressiivista käyttäytymistä, kielellisiä erityisvaikeuksia sekä erilaisia kommunikointitapoja, somaattisia sairauksia ja erilaisia haasteita arjen toiminnoissa suoriutumisessa.

Yksikköön tulee valmius eriyttää tarpeen mukaan arjen toimintoja asukkaiden yksilöllisten tilanteiden mukaisesti sekä tarjota riittävästi resursoitua ohjausta asukkaiden turvallisen arjen mahdollistamiseksi.



Yksikössä on neljä asumisryhmää, joihin asutettavien asukkaiden tarpeet voivat olla hyvin eritasoisia – näin luodaan parhaat edellytykset asukkaan asumisen onnistumiselle. Asumisryhmät varustellaan niin, etteivät ne ole toisistaan riippuvaisia, mutta yhteiset tilat ovat kaikkien käytettävissä.

Yksikön tavoitteena on tarjota asukkailleen virikkeellistä toimintaa, mikäli yksikön ulkopuolella päivätoimintaan osallistuminen ei olisi asukkaan kuormittumisen vuoksi mahdollista tai suotavaa.

Suunnittelussa otetaan huomioon henkilöstön ja asiakkaiden viihtyvyys rakennus- ja sisustusmateriaalien valinnoissa.

Harri Hyvärinen | Kehitysjohtaja

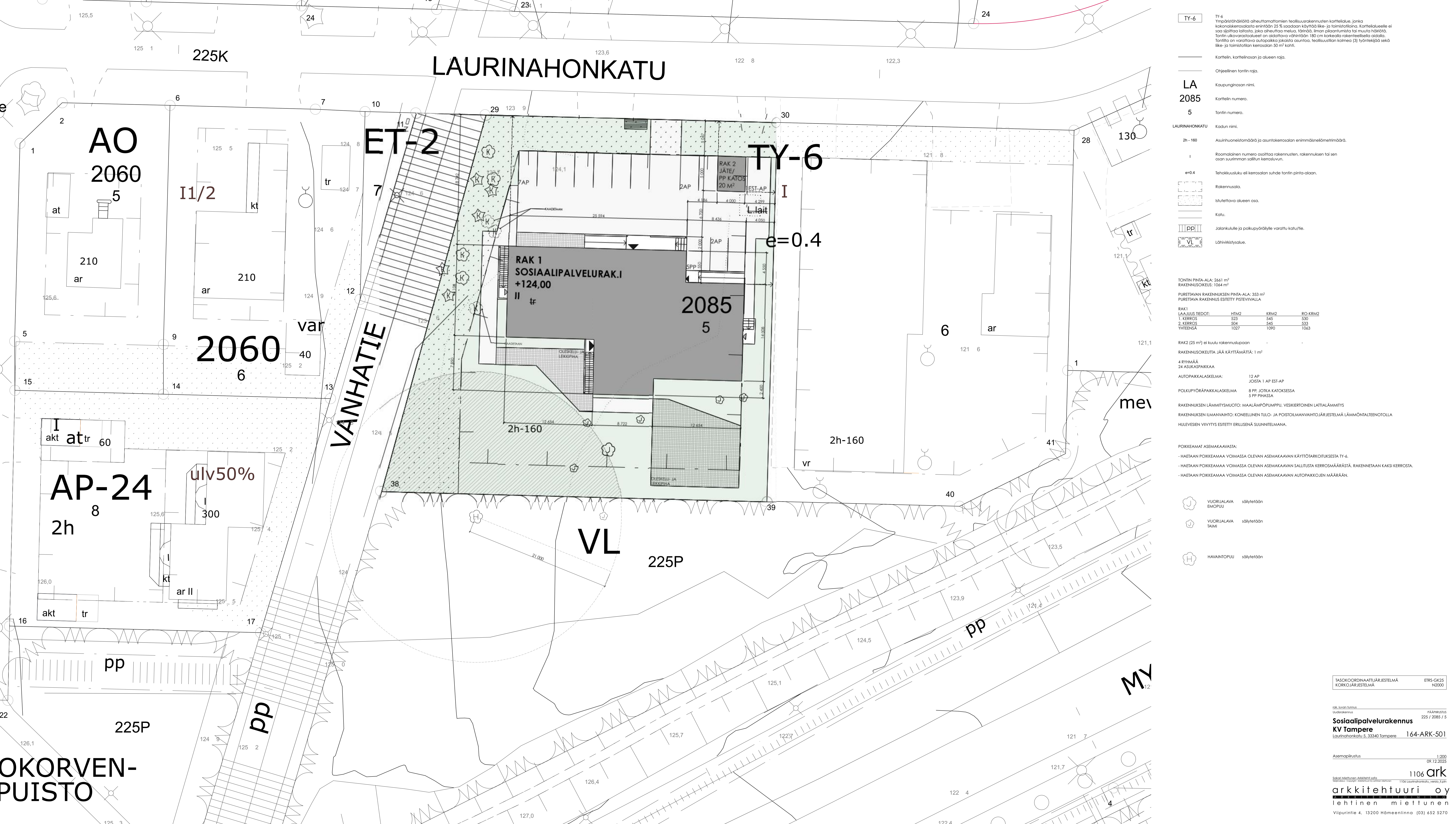
harri.hyvarinen@humana.fi
puh. +358504647262

www.humana.fi



Havainnekuva hirsirakenteisesta Humana palvelukodista.

LAURINAHONKATU



TY-6
 Ty-6
 Ympäristöohjeita aiheuttamattomien teollisuusrakennusten korttelialue, jonka kokonaiskerrosalasta enintään 25 % saadaan käyttää liike- ja toimistotiloina. Korttelialueelle ei saa sijoittaa laitosta, joka aiheuttaa melua, värinää, ilman pilaantumista tai muuta häiriötä. Tontin ukovarasalueen on oltava vähintään 180 cm korkealla rakenteellisella aidalla. Tontilla on varattava autopaikka jokaisa asuintila. Teollisuustalon kaiteen (3) työntekijä sekä liike- ja toimistotilan kerrosalan 50 m² kohti.

— Korttelin, korttelinosan ja alueen raja.
 — Ohjeellinen tontin raja.
LA
2085
 5
 Korttelin numero.
 Tontin numero.
 LAURINAHONKATU Kadun nimi.
 2h - 160 Asuinhuoneistomäärä ja asuntokerrosten enimmäismäärä.
 I Ruokailunumeron numero osoittaa rakennusten, rakennuksen tai sen osan suurimman sallitun kerrosaluan.
 e=0.4 Tehokkuuskuusi eli kerrosalan suhde tontin pinta-alaan.
 Rakennusala.
 Istutettava alueen osa.
 Katu.
 Jalankululle ja polkupyöräilylle varattu katu/tie.
 Lähivirkistysalue.

TONNIN PINTA-ALA: 2661 m²
 RAKENNUSKOKO: 1064 m²

PURETTAVAN RAKENNUKSEN PINTA-ALA: 353 m²
 PURETTAVA RAKENNUS ESITETTY PISTEVIIVALLA

RAK 1	HTM2	KRM2	RO-KRM2
1. KERROS	523	545	530
2. KERROS	504	545	533
YHTEENSÄ	1027	1090	1063

RAK2 (25 m²) ei kuulu rakennuslupaon
 RAKENNUSKOKO: 1064 m²
 RAKENNUSKOKO: 1064 m²
 4 RYHMÄÄ
 24 ASUKASPAIKKAA
 AUTOPAIKKALASKELMA: 12 AP
 JOISTA 1 AP EST-AP
 POLKUPYÖRÄPAIKKALASKELMA 8 PP, JOITKA KATOKSESSA
 5 PP PIHASSA
 RAKENNUKSEN LÄMMITYSMUOTO: MAALÄMPÖPUMPPU, VESIKIERTOINEN LATTIALÄMMITYS
 RAKENNUKSEN ILMANVAIHTO: KONEELLINEN TUULO- JA POISTOILMANVAIHTOJÄRJESTELMÄ LÄMMÖNTALTEENOTOLLA
 HULEVESIEN VIIVITYS ESITETTY ERILLISENÄ SUUNNITELMANA.

POIKKEAMAT ASEMAKAAVASTA:
 - HAETAAN POIKKEAMAA VOIMASSA OLEVAN ASEMAKAAVAN KÄYTTÖTARKOITUKSESTA TY-6.
 - HAETAAN POIKKEAMAA VOIMASSA OLEVAN ASEMAKAAVAN SALLITUSTA KERROSMÄÄRÄSTÄ, RAKENNETAAN KAKSI KERROSTA.
 - HAETAAN POIKKEAMAA VOIMASSA OLEVAN ASEMAKAAVAN AUTOPAIKKOJEN MÄÄRÄÄN.

- VIORJALAVA EMOPUUI säilytetään
- VIORJALAVA TAIMI säilytetään
- HAVAINTOPUU säilytetään

TASOKOORDINAATTIJÄRJESTELMÄ ETRS-GK25
 KORKOJÄRJESTELMÄ NZ2000

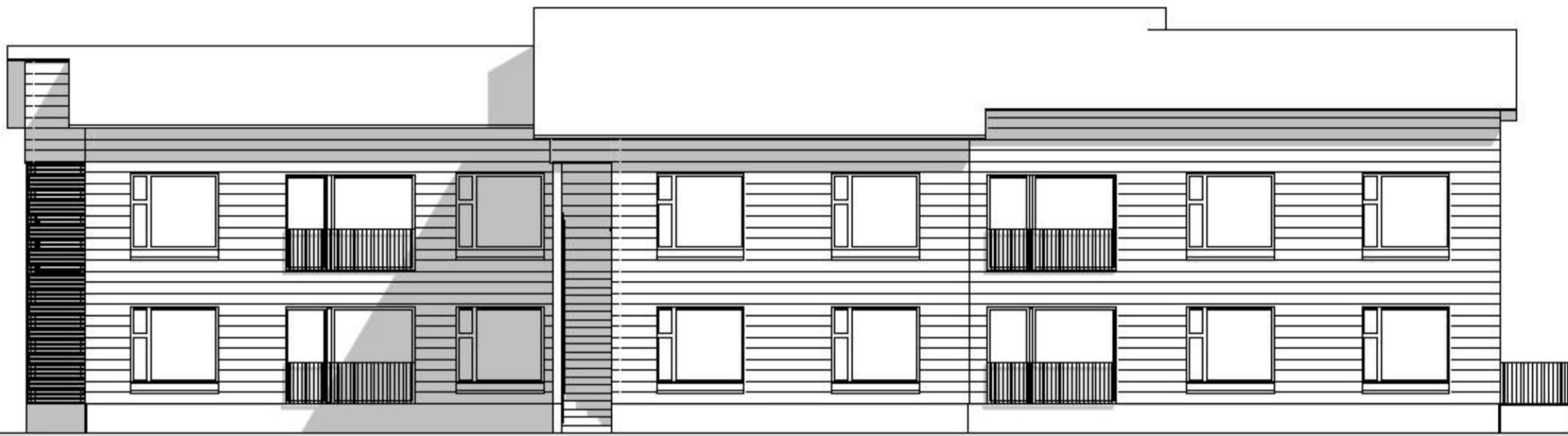
arkkitekhti
 Uudistamisuutiset
Sosiaalipalvelurakennus
KV Tampere
 Laurinahonkatu 5, 33340 Tampere 164-ARK-501

Asemapiirustus 1:200
 09.12.2025
 1106 ark
arkkitehti oy
 lehtinen miettinen
 Viipurintie 4, 13200 Hämeenlinna (03) 652 5270



JULKISIVU ITÄÄN

JULKISIVU LÄNTEEN



JULKISIVU ETELÄÄN



JULKISIVU POHJOISEEN

SOKKELI		
1A	SILÄVALETTU BETONI	HARMAA
ULKOKSEINÄT		
2A	MAALATTU HIRSI	VAALEAHARMAA Tikkurila 1909
2B	MAALATTU HIRSI	HARMAAN VIHREÄ Tikkurila 1904
5A	MAALATTU RAKENNUSLEVY	VALKOINEN Tikkurila 1922
PILARIT JA PALKIT		
2C	MAALATTU PUU	VALKOINEN Tikkurila 1922
AVORÄYSTÄÄT, OTSALAUDAT JA KATTOKANNATAJAT		
2D	MAALATTU PUU	VAALEAHARMAA Tikkurila 1909
VESIPELLIT		
3A	MUOVIPINNOITETTU TERÄSPELTI	VALKOINEN RR 20
SÄDEVESIKOURUT JA SYÖKSYTORVET		
3B	MUOVIPINNOITETTU TERÄSPELTI	VAALEA HARMAA RR 21
IKKUNAT, ULKO-OVET JA RIMOITUKSET		
4A	MAALATTU ALUMIINI	VALKOINEN RAL 9002
KATTEET		
6A	MAALATTU TERÄS	VALKOINEN RAL 9002
VESIKATTO		
7A	HUOPAKATE	VAALEA HARMAA
VARUSTEET		
HL	HUOLTOLUUKKU	VAALEA HARMAA RR21
TT	TALOTIKAS	VAALEA HARMAA RR21
LE	LUMIESTE	VAALEA HARMAA RR21
LVI	VESIKATON LVI-LAITTEET	HARMAA RAL 7040
LVI	JULKISIVUN LVI-LAITTEET	VALKOINEN RAL 9002

TASOKKOORDINAATTIJÄRJESTELMÄ ETRS-GK25
KORKOJÄRJESTELMÄ NG2000

rak. luvan tunnus Pääsuunnitelma
Uudisrakennus 225 / 2085 / 5

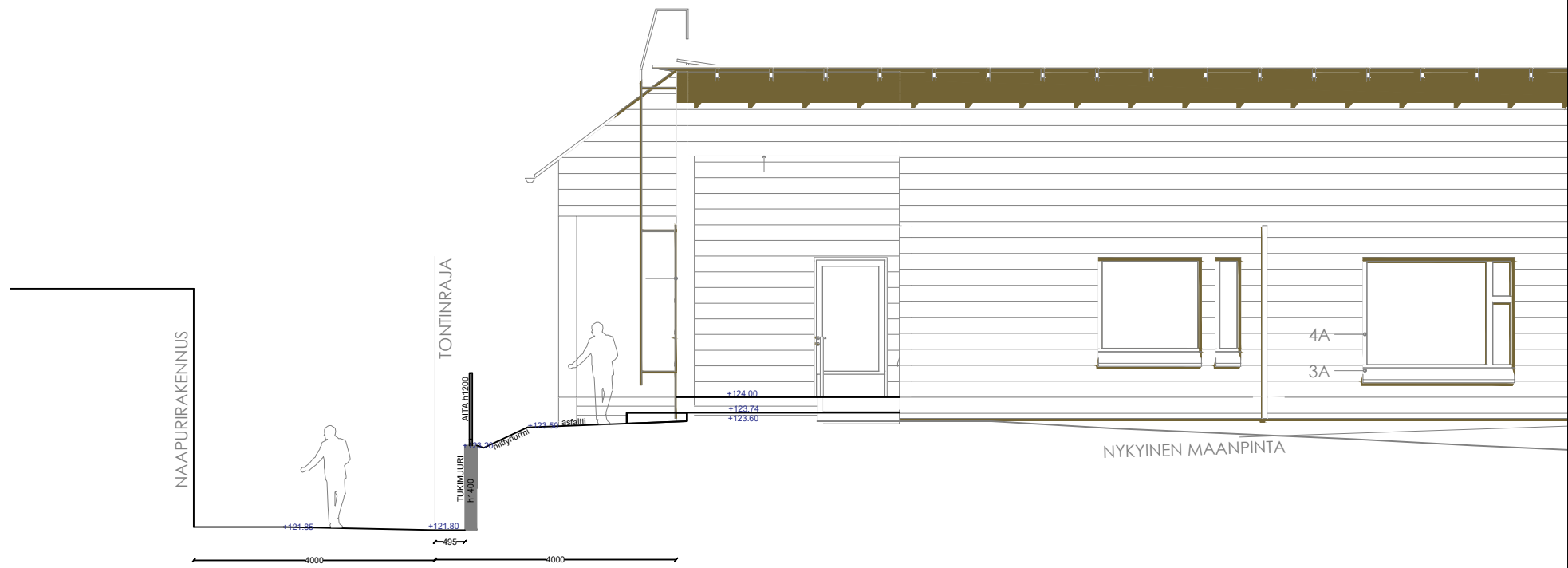
Sosiaalipalvelurakennus
KV Tampere
Laurinahonkatu 5, 33340 Tampere 164-ARK-503

Julkisivupiirustus 1:100
09.12.2025

1106 ark
Sakari Miettunen Arkkitehti sato
Lehtinen Miettunen Arkkitehti sato

arkkitehtuuri oy
lehtinen miettunen

Viipurintie 4, 13200 Hämeenlinna (03) 652 5270





TASOKOORDINAATTIJÄRJESTELMÄ
KORKOJÄRJESTELMÄ

ETRS-GK25
N2000

rak. luvan tunnus
Uudisrakennus

PÄÄPIIRUSTUS
225 / 2085 / 5

Sosiaalipalvelurakennus
KV Tampere
Laurinahonkatu 5, 33340 Tampere

164-ARK-504

Havainnekuvat

1:1,56
09.12.2025

Sakari Miettunen Arkkitehti s.o.a
Tekijänoikeus - Copyright: Arkkitehtitö Oy Lehtinen Miettunen

1106 ark

1106 Laurinahonkatu_versio_II.pln

arkkitehtuuri oy

lehtinen miettunen

ARKKITEHTITOIMISTO

lehtinen miettunen

Viipurintie 4, 13200 Hämeenlinna (03) 652 5270